
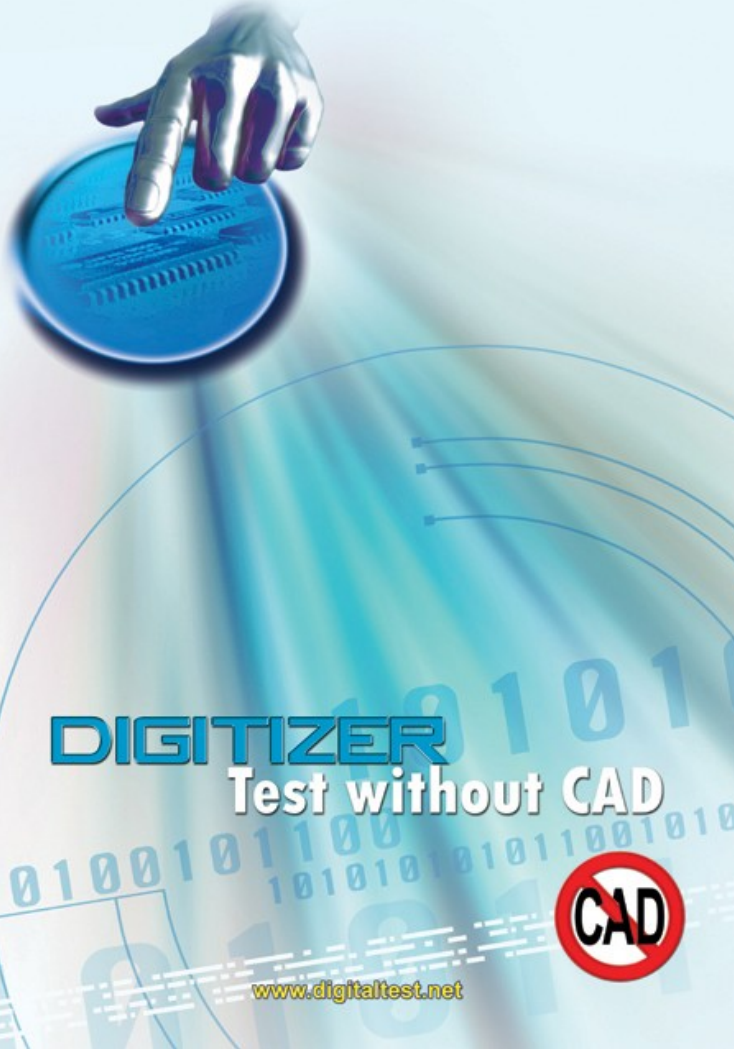



digitaltest 



**DIGITIZER**  
Test without CAD



[www.digitaltest.net](http://www.digitaltest.net)



- CAD Daten sind normalerweise zur Erstellung eines Testprogramms mittels C-Link notwendig
- Die notwendigen Eingangsdaten können erzeugt werden, wenn keine CAD-Daten vorhanden sind
- Die erzeugten Daten können sowohl zur Erstellung eines Flying Probe Testprogramms als auch zum Design eines Nadelbettadapters verwendet werden.
- Der Digitizer benötigt:
  - Musterbaugruppe (notwendig)
  - Schaltplan und Stückliste (optional)

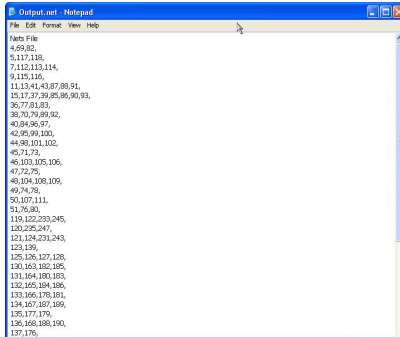


Pins und Bauteile  
(vorher definiert)

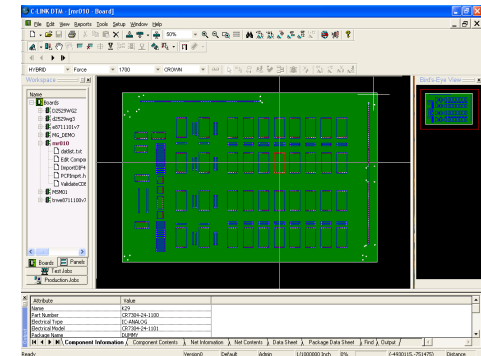


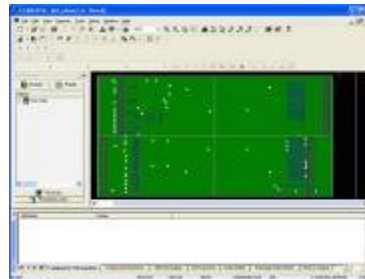
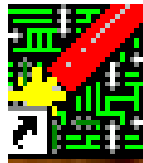
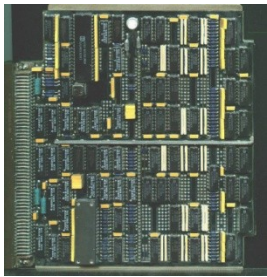
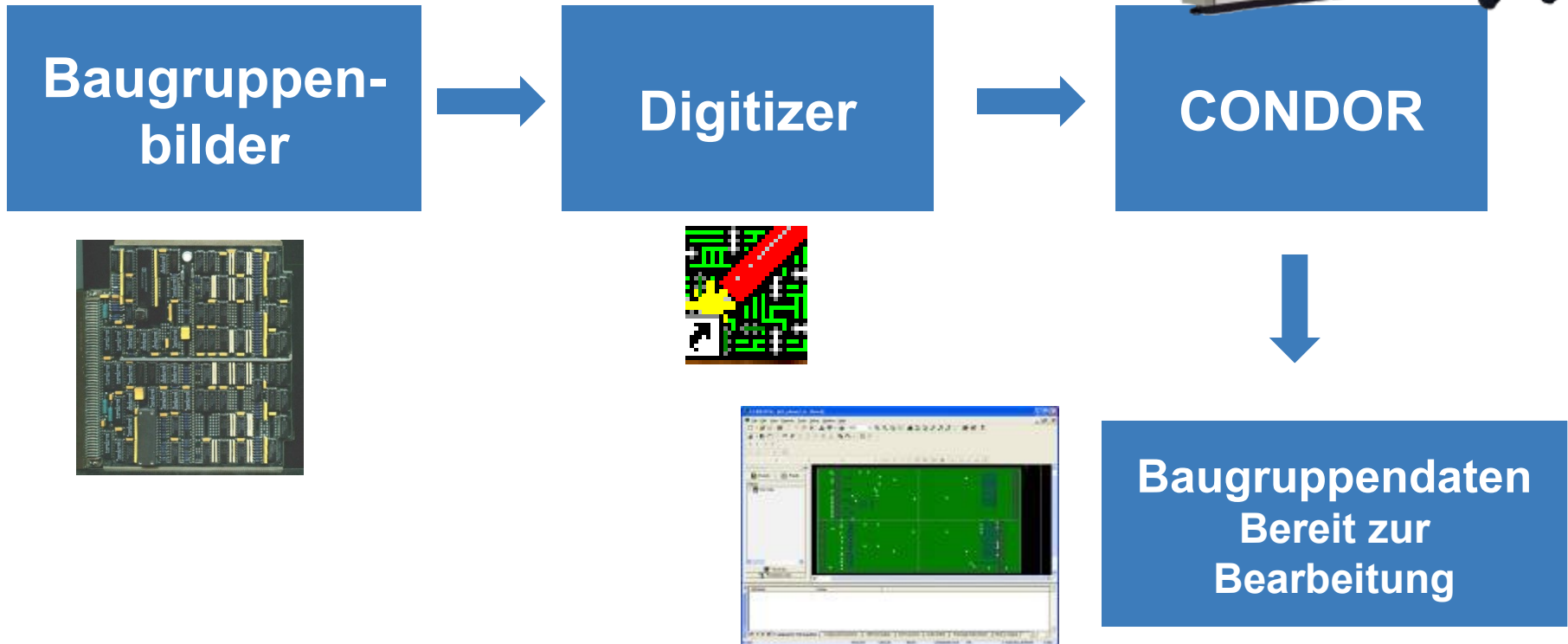
Digitizer

CAD  
(bereit zur  
Bearbeitung  
mittels C-Link)



Ausgabe  
der Netzliste

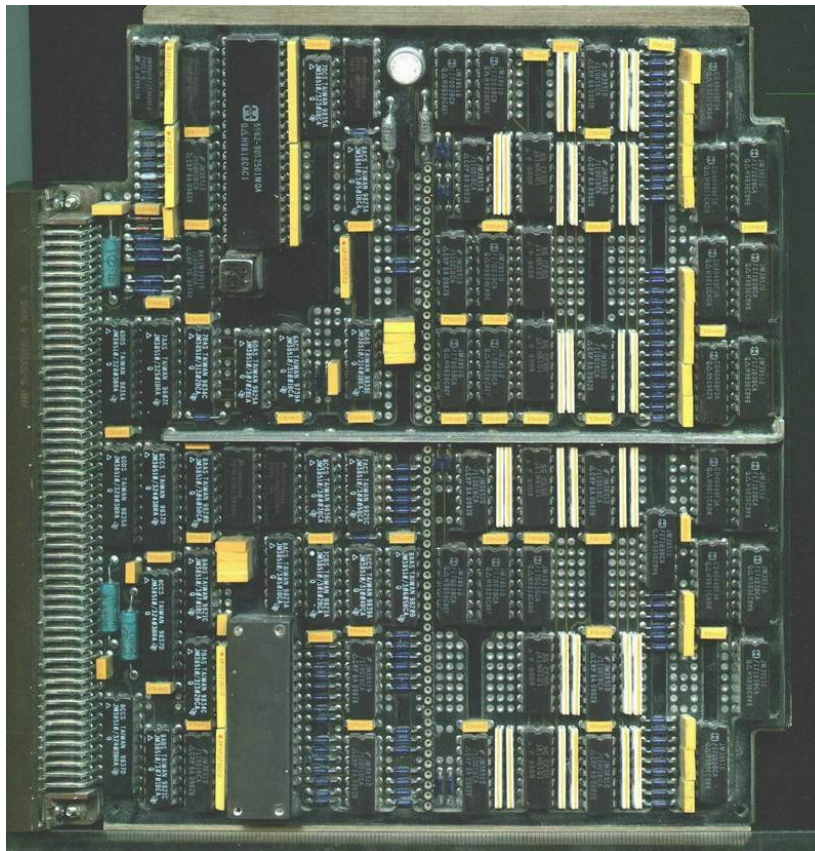




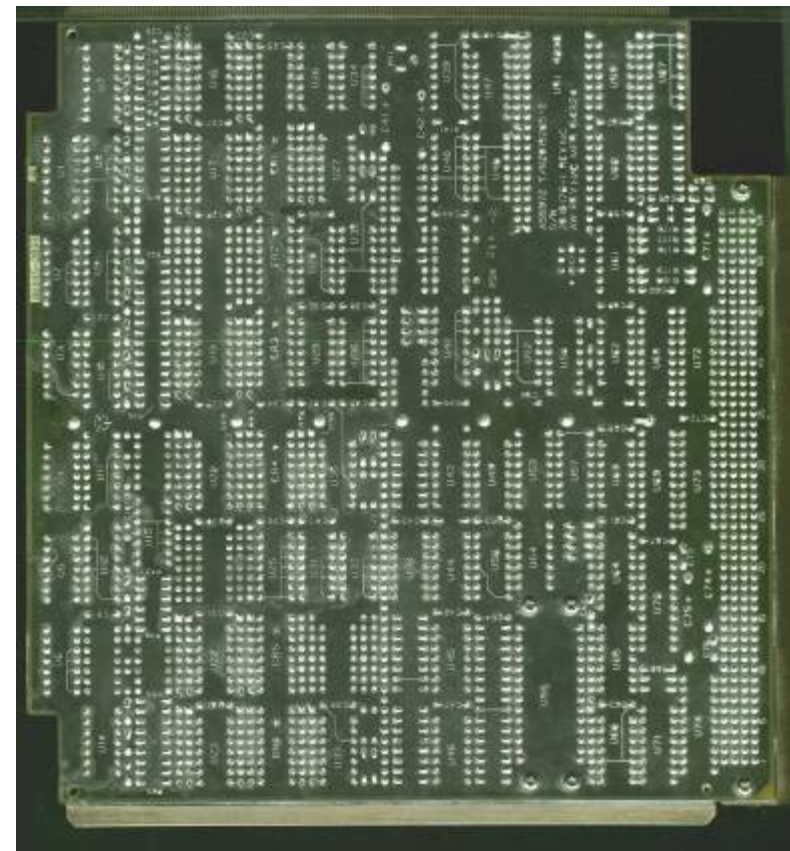


- **4 einfache Schritte zur Erzeugung der Baugruppendaten**
  1. **Einscannen von Ober- und Unterseite des Bauteils**
  1. **Definition der kontaktierbaren Positionen (Component pins, Test Points, Vias,...etc.) und Feinjustage mit der Condor Camera**
  1. **Hinzufügen der Bauteilbeschreibung**
  1. **Ausführung des automatischen Netzextrahierungsprogramms auf dem Condor**

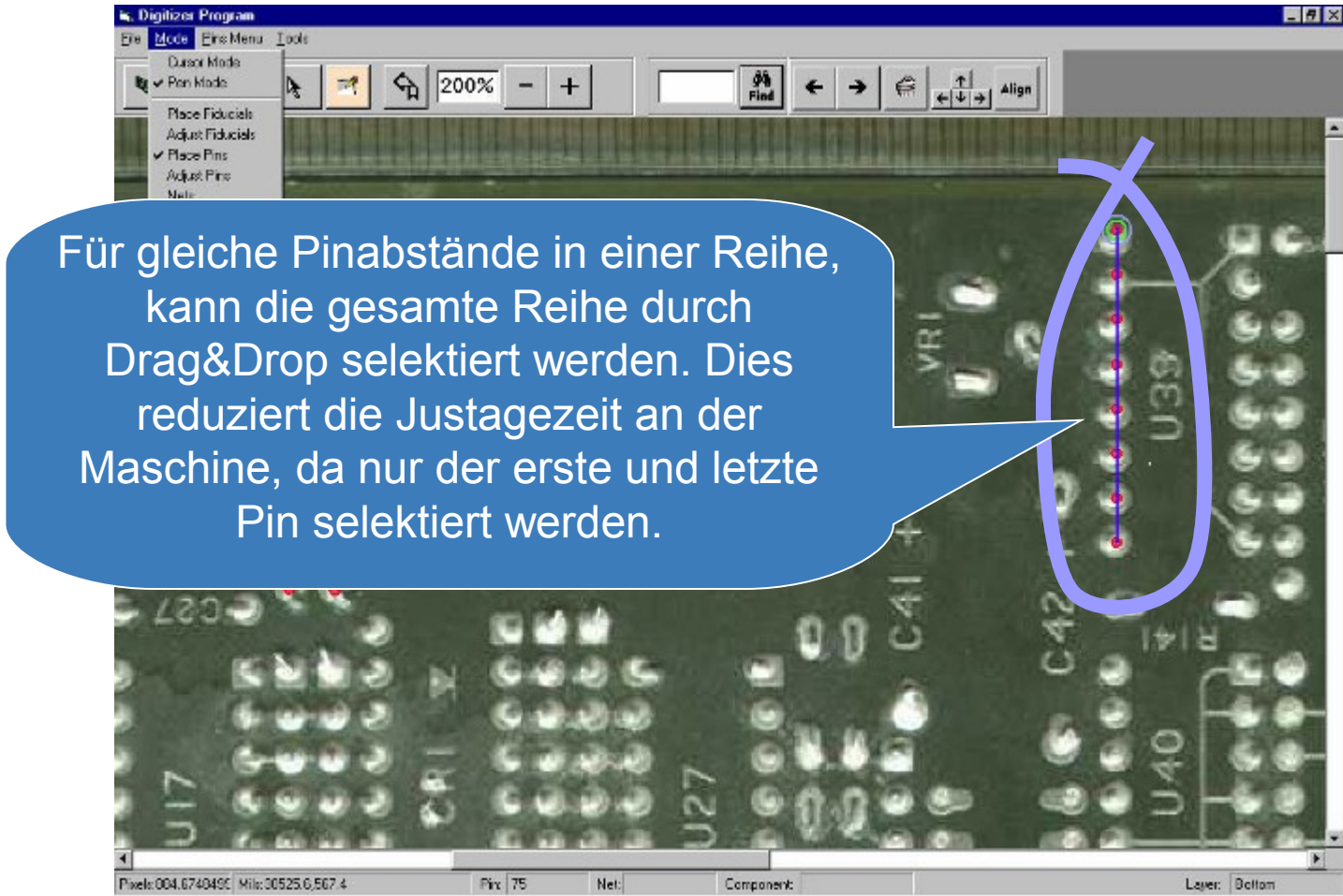
➤ **Oberseite**



➤ **Unterseite**



## ➤ Definition der Pins:

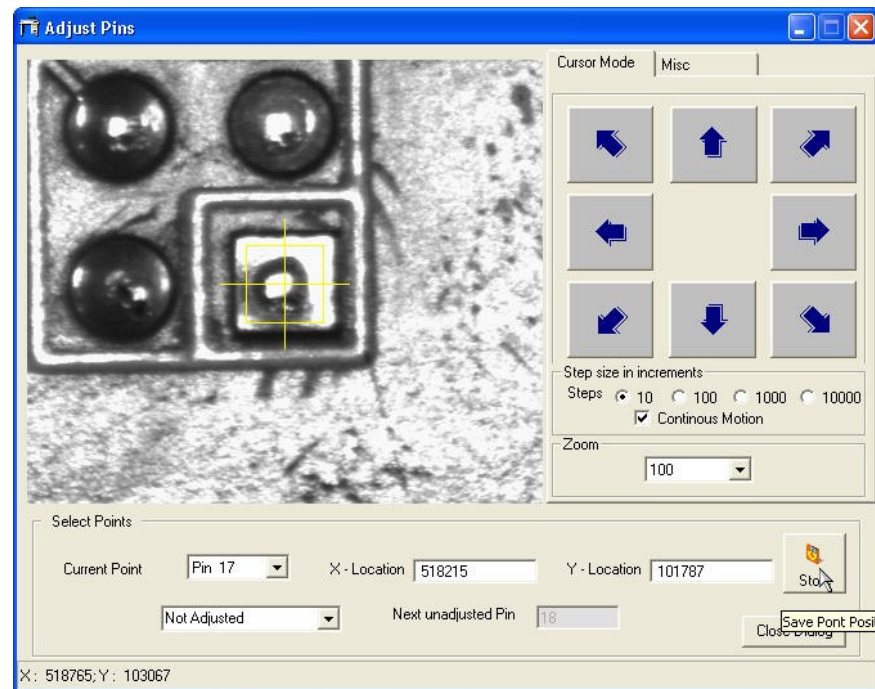


## ➤ Pins nach Feinjustierung





- Pins werden mit der Kamera justiert, um die erforderliche Genauigkeit zu erzielen

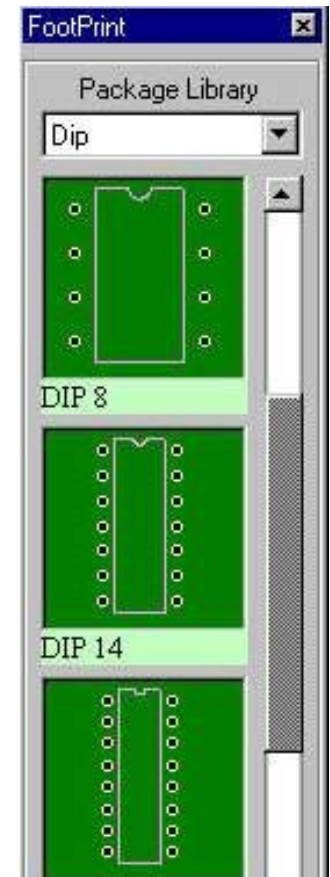


## 2 Möglichkeiten Bauteile hinzuzufügen

- Mittels Gehäusebibliothek

### Vorteil :

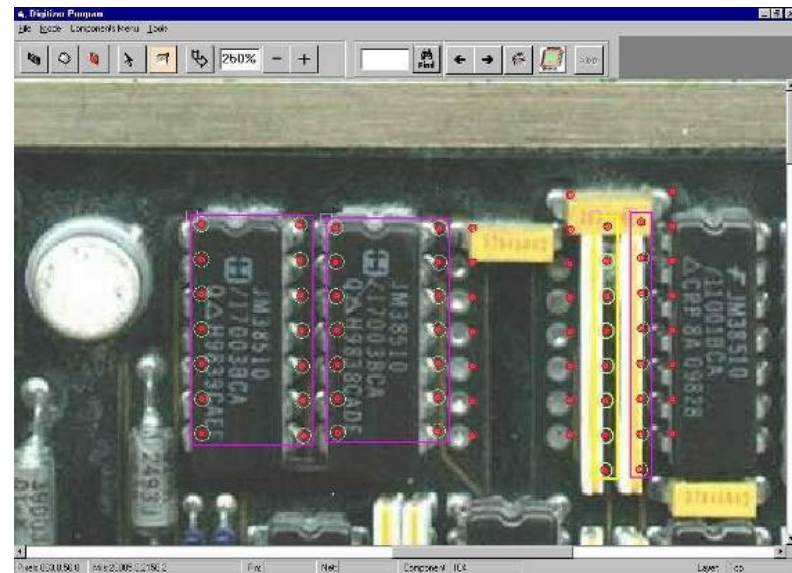
- Der erste Schritt der Pindefinition entfällt, da diese bereits definiert sind
- Bauteile haben eine definierte Form





## 2.

- Manuelles Hinzufügen der Bauteile durch Selektion der Pins und anschließender Namensvergabe





- Digitizer exportiert ein CITE Testprogramm. Dadurch landet der Condor auf allen kontaktierbaren Positionen.
- Ein Verbindungstest wird zwischen allen kontaktierbaren Pins ausgeführt.
- Es wird eine temporäre Datei erzeugt, welche die Netzliste enthält.
- Unnötige Kontaktierungen werden durch die Optimierungstechnik vermieden.
- Das Ergebnis kann nach Fertigstellung des Netzextraktionsprozesses mittels des Verifikationsprozesses überprüft werden.

# Baugruppendaten zu C-Link



The screenshot shows the C-LINK DTM software interface for a board named 'mr010'. The main workspace displays a green PCB layout with various components and traces. A 'Bird's-Eye View' window on the right shows a zoomed-in view of a component. The bottom panel displays the 'Component Information' for a selected component.

Attribute	Value
Name	K29
Part Number	CR7304-24-1100
Electrical Type	IC-ANALOG
Electrical Model	CR7304-24-1101
Package Name	DUMMY



**Vielen Dank  
für  
Ihre Aufmerksamkeit!**