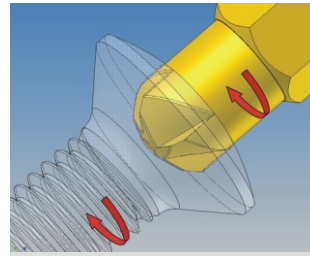


LocTec[®] – Die unlösbare Sicherheitsverschraubung

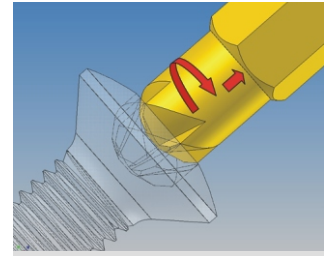
Mit der Verwendung des LocTec[®] Sicherheitsantriebes reduzieren Sie Ihren Aufwand und Ihre Kosten bei der Erstellung von Sicherheitsverschraubungen erheblich – ohne dabei qualitative Kompromisse einzugehen. Die Schraube wird mit dem speziellen Sicherungsbit einfach eingedreht und fertig. Sonstige Sicherungsmaßnahmen wie das Einschlagen von Stahlkugeln oder die Verwendung von Abreißelementen können entfallen. Die spezielle Flankenometrie des Schraubenantriebes erlaubt lediglich ein Eindrehen der Schraube. Jeglicher Ausdrehversuch, selbst mit dem zur Montage verwendeten Sicherungsbit, endet mit dem selbständigen Herausdrehen des Montagewerkzeuges. Damit wird ein Lösen der Verbindung nur durch mechanische Bearbeitung des Schraubenkopfes möglich.

Einschrauben



Die LocTec[®]-Schraube wird einfach mit dem Sicherungsbit verschraubt. Weitere Sicherungsmaßnahmen sind nicht notwendig.

Löseversuch



Die spezielle Flankenometrie sorgt dafür, dass jeglicher Löseversuch, auch unter Verwendung des Sicherungsbits, mit dem Herausdrehen des Montagewerkzeuges endet.

» LocTec[®] im praktischen 1:1-Vergleich

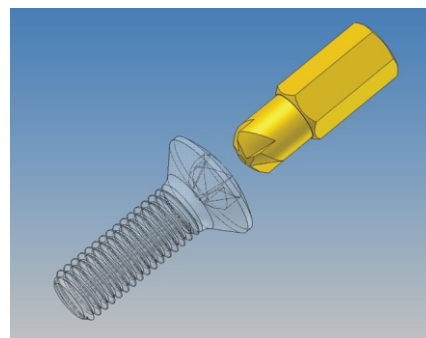
Herkömmliche Sicherungsmethoden		Eigenschaften LocTec [®]
	Einwegschlitz Sehr geringe übertragbare Drehmomente	Neben der Sicherung gegen jeglichen herkömmlichen Ausdrehversuch bietet LocTec [®] die folgenden Vorteile: <ul style="list-style-type: none"> • Exakte Übertragung der definierten Drehmomente • Keine Gefahr durch Weitergabe von Lösewerkzeugen • Kein Entstehen von Abfallstücken • Keine zusätzlichen Arbeitsgänge notwendig • Keine Beschädigungsfahr des Endprodukts • Gleiche Verarbeitungsgeschwindigkeit wie bei herkömmlichen Schraubverbindungen
	Tri-Wing Werkzeuge im Handel frei erhältlich	
	Dreiecks-Antriebe Werkzeuge im Handel frei erhältlich	
	Innenvielzahn Werkzeuge im Handel frei erhältlich	
	Temperresistant Torx Werkzeuge im Handel frei erhältlich	
	Abreisschraube Nicht exakt definiertes Drehmoment; Abfallstücke; Korrosionsgefahr	
	Stern/Kugel einschlagen Zusätzlicher Arbeitsgang; Vibration durch Einschlagen; Verarbeitungssicherheit	
	Antrieb aufbohren Zusätzlicher Arbeitsgang	
	Antrieb verkleben Zusätzlicher Arbeitsgang; Trocknungszeit; Antrieb muss zuvor gereinigt werden	

LocTec[®] – Die unlösbare Sicherheitsverschraubung

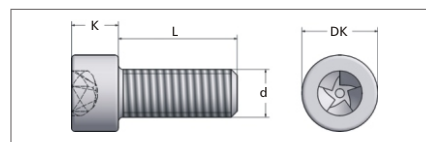
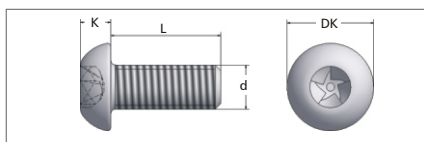
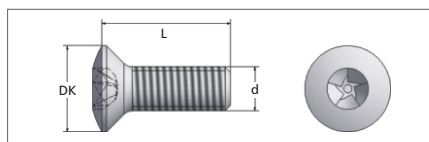
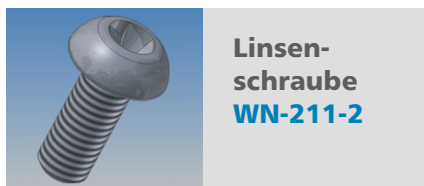
» Varianten und Ausführungen

- Ø-Bereich M3 bis M10
- Längen von 10 bis 60 mm herstellbar
- Sicherheitsmutter mit LocTec[®]-Antrieb möglich
- Sicherungsbits können ebenfalls über Arnold Umformtechnik bezogen werden

Neben Varianten aus Stahl sind einzelne Ausführungen des LocTec[®]-Sicherheitssystems auch in Edelstahl möglich. Gerne unterbreiten wir Ihnen hier ein individuelles Angebot.

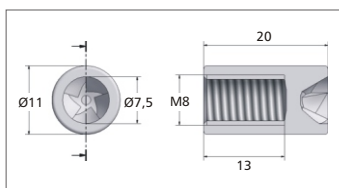
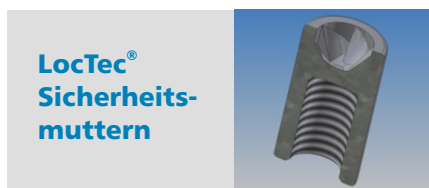


LocTec[®]-Sicherheitsschrauben



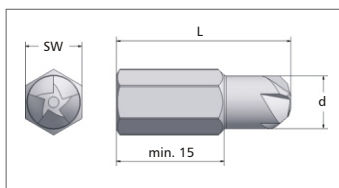
Verfügbare Abmessungen	Dimensionen	Länge L (mm)	Bestellbeispiel für Linsensenschraube M4 x 10
	M3 – M10	10 – 60	WN-211-1 M4 x 10

Weitere Ausführungen auf Anfrage möglich



Dimen-sion	Ø D	Gewinde-länge (mm)	Länge L (mm)	Bestelltext
M8	11,00	13,00	20	LocTec [®] Sicherheits-mutter M8 x 20

Weitere Ausführungen auf Anfrage möglich



Dimensionen	SW	Bestelltext
Größe 3 für M3	1/4"	LocTec [®] Sicherungsbit Gr.3
Größe 4 für M4	1/4"	LocTec [®] Sicherungsbit Gr.4
Größe 5 für M5	1/4"	LocTec [®] Sicherungsbit Gr.5
Größe 6 für M6	1/4"	LocTec [®] Sicherungsbit Gr.6
Größe 8 für M8	5/16"	LocTec [®] Sicherungsbit Gr.8
Größe 10 für M10	5/16"	LocTec [®] Sicherungsbit Gr.10

Weitere Ausführungen auf Anfrage möglich